

Tychy, dn. 15.04.2015r.

ODPOWIEDZI NA PYTANIA (II)

dotyczące postępowania o udzielenie zamówienia publicznego prowadzonego w trybie przetargu nieograniczonego na:

Modernizacja systemu ciepłowniczego miasta Tychy celem poprawy efektywności dystrybucji ciepła:

Część 1

Zadanie 19 - Przebudowa sieci c.o. w/p w rejonie ul. Fabrycznej i ul. Towarowej do ronda Strefowego w Tychach.

Część 2

Zadanie 20 - Przebudowa sieci ciepłowniczej 2xDN500 od ul. Dmowskiego do al. Bielskiej w Tychach.

Zadanie 21 - Przebudowa sieci c.o. w/p os. U od PS sieci rozdzielczej do odgałęzienia do SWC U-1 wraz z przyłączami do budynków przy ul. Dmowskiego w Tychach - etap I.

Ogłoszenie o zamówieniu sektorowym nr 2015/S 052-091452 z dn. 14.03.2015r.

Na podstawie art. 38 ust. 1 i ust. 2 ustawy z dnia 29 stycznia 2004 r. Prawo Zamówień Publicznych (t.j. Dz. U. z 2013r. poz. 907 z późn. zm.) w związku z zapytaniami do treści Specyfikacji Istotnych Warunków Zamówienia (SIWZ) Zamawiający przekazuje treść zapytań oraz odpowiedzi.

1. „Czy w przypadku składania ofert na obie części, część 1 i 2 wystarczająca będzie polisa o wartości nie mniejszej niż 2 000 000, 00 zł?”

Treść odpowiedzi:

„Zgodnie z treścią SIWZ rozdz. V pkt 4.1.3 i pkt 4.1.4 wartość polisy dla części 1 powinna być nie mniejsza niż 2 000 000,00 PLN (słownie: dwa miliony złotych zero groszy), oraz wartość polisy dla części 2 powinna być nie mniejsza niż 2 000 000,00 PLN (słownie: dwa miliony złotych zero groszy)”

2. Dot. zapisów umownych §14 – w związku z tym że roboty są przewidziane do realizacji poza okresem grzewczym, prosimy o wykreślenie zapisu „Nie dopuszcza się przerw w dostarczaniu ciepła na potrzeby c.o. w okresie realizacji zamówienia”.

Treść odpowiedzi:

W załączniku nr 3 do SIWZ (istotne postanowienia do umowy) w §14 ust. 5 skreśla się zdanie: „Nie dopuszcza się przerw w dostarczaniu ciepła na potrzeby c.o. w okresie realizacji zamówienia”. Pozostała treść §14 pozostaje bez zmian.

Dotyczy zad. 19:

3. Prosimy o informację, czy istniejącą sieć od punktu C przy ulicy Fabrycznej do zakończenia przy ulicy Towarowej, przeznaczoną do demontażu, na odcinku poza trasą projektowanego kanału, wystarczy unieczynnić poprzez zaślepienie starych rurociągów oraz zamurowanie istniejących kanałów.

Treść odpowiedzi:

W projekcie (pkt. 5 opisu i poz. 65 zestawienia materiałów) i przedmiarach ujęto demontaż całego odcinka sieci kanałowej od punkt C do zakończenia przy ulicy Towarowej w związku z czym należy ująć demontaż.

4. Prosimy o potwierdzenie, że nowe kanały można posadzić na podsypce ułożonej na istniejącym betonowym dnie kanału, jeżeli trasa nowego kanału biegnie po trasie istniejącej sieci przeznaczonej do likwidacji.

Treść odpowiedzi:

Należy zdemontować istniejący kanał ciepłowniczy razem z jego dnem, wykonać podsypkę piaskową i dopiero na niej posadzić nowe rury preizolowane zgodnie z opisem technicznym w projekcie.

Dotyczy zad. 20:

5. Prosimy o informację, czy istniejącą sieć na odcinku od komory K1 do komory K2 należy zdemontować w całości wraz z kanałami czy wystarczy ją unieczynnić poprzez zaślepienie starych rurociągów oraz zamurowanie istniejących kanałów.

Treść odpowiedzi:

Istniejącą sieć na odcinku od komory K1 do komory K2 należy zdemontować w miejscach kolizji z przebudowywaną siecią ciepłowniczą zgodnie z opisem technicznym w projekcie.

6. Zgodnie z dokumentacją budowę sieci ciepłowniczej należy skoordynować z równolegle budowaną siecią kanalizacyjną. W związku z tymi zapisami oraz koniecznością przedstawienia harmonogramu robót przed przekazaniem terenu budowy, prosimy o podanie planowanego terminu rozpoczęcia i zakończenia wspomnianej sieci kanalizacji.”

Treść odpowiedzi:

Na dzień dzisiejszy nie uzyskaliśmy od Inwestora (APOLLO-RIDA POLAND A-R-A RETAILCENTERS S.A.R.L Sp. z o.o. Oddział w Polsce Tychy, 00-867 Warszawa ul. Chłodna 51) potwierdzenia terminu realizacji sieci kanalizacji. Wobec tego nie możemy podać planowanego terminu rozpoczęcia i zakończenia wspomnianej sieci kanalizacji. W przypadku gdy z informacji przekazanej przez Inwestora wynika, że sieć kanalizacji nie będzie mogła być realizowana w trakcie przerwy w dostawie ciepła, zamawiający zastrzega sobie prawo do zmiany terminów realizacji zadania 20 lub odstąpienia od umowy.

7. Ze względu na rozbieżności w części rysunkowej (schematy i profile) i opisowej projektu dla Zadania 19 Części 2, prosimy o jednoznaczne określenie średnic rury przewodowej i osłonowej dla kolana znajdującego się w punkcie 18 oraz zaworu odcinającego z odwodnieniem znajdującego się w studni Sz1 w pkt. 19. Prosimy o jednoczesne zweryfikowanie rysunku szczegółowego zabudowy zaworów w studni wraz z określeniem średnicy zaworów odcinających oraz odwadniających. Ze względu na różnice w wysokościach trzpieni zaworów różnych producentów rur preizolowanych prosimy o odpowiedź, czy wyrażają Państwo zgodę, na przyjęcie do wyceny zaworów odcinających z odwodnieniem o standardowych wysokościach trzpieni wraz z kluczem o długości umożliwiającej sterowanie zaworem w skrzynce ulicznej?

Treść odpowiedzi:

W punkcie 18 należy uwzględnić montaż kolan preizolowanych 2xDN200/355. W punkcie Sz1 (studnia żelbetowa) - zawory preizolowane DN125/250 z pojedynczym odwodnieniem. Za zaworami na połączeniu z istniejącą siecią z rur preizolowanych zabudować mufę redukcyjną PE \varnothing 250/225. Za punktem O5 patrząc w kierunku przepływu ciepła należy zabudować:

- Mufy redukcyjne \varnothing 500/355 z redukcjami stalowymi DN300/200 - 2 kpl.
- odcinki rur preizolowanych DN200/355
- kolana preizolowane DN200/355 - 2 kpl.
- odcinki rur preizolowanych DN200/355
- redukcje preizolowane D219/355-D139/250 - 2 kpl.
- zawory preizolowane DN125/250 z pojedynczym odwodnieniem - 2 kpl (w studni Sz1)
- mufy redukcyjne PE \varnothing 250/225 - 2 kpl.

W punkcie Sz1 zabudować preizolowane zawory odcinające DN125/250 z odwodnieniem DN40 zakończonym końcówką do węża strażackiego DN52. Te zawory zabudowane mają być w studni.

W punkcie Z1 zabudować zawory preizolowane \varnothing 48,3/125, a w punkcie Z2 zabudować zawory preizolowane \varnothing 114,3/225 o standardowych wysokościach trzpieni. Obsługa zaworów poprzez skrzynki uliczne kluczem z trzpieniem o odpowiedniej długości.

W związku z powyższymi wyjaśnieniami w zadaniu nr 19 należy uwzględnić dodatkowe materiały:

- redukcja preizolowana DN200/125 - \varnothing 219,1x4,5/355 - \varnothing 139,7x3,6/250 - 2 kpl
- zawór preizolowany DN 40 - \varnothing 48,3x2,6/125 - 2 kpl.

W załączeniu rysunek szczegółowy zaworów preizolowanych oraz schemat montażowy cz. 2 Południowa.

8. W Zadaniu 19, Część 2, na odgałęzieniu w pkt O3, w komorze, znajduje się zawór DN150, czy należy wycenić go jako zawór preizolowany, czy zakończyć sieć preizolowaną DN150/280 przed zaworem końcówką termokurczliwą?

Treść odpowiedzi:

W punkcie O3 zabudować zawór kulowy pełnoprzelotowy do spawania DN150, a sieć preizolowaną zakończyć przed zaworem końcówką termokurczliwą.

9. Czy dopuszczają Państwo do wyceny złącza zgrzewane elektrycznie typu DX II produkcji ZPU Międzyrzecz Sp. z o.o.? Karta katalogowa w załączeniu."

Treść odpowiedzi:

Dopuszcza się zastosowanie złączy zgrzewanych elektrycznie typu DX II produkcji ZPU Międzyrzecz Sp. z o.o. jeżeli posiadają stosowne dokumenty dopuszczające do stosowania w budownictwie w języku polskim.

10. W Części 2 – Zadaniu 20 występują zawory odcinające ZK-100 i ZK-250. Prosimy o informację czy mamy wycenić podobnie jak określono w projekcie dla Części 1 Zadania 19 zawory pełnoprzelotowe, czy standardowe ze zredukowanym przepływem?"

Treść odpowiedzi:

Należy wycenić zawory pełnoprzelotowe

11. Czy w zakresie prac odtworzeniowych Zadania 20 wchodzi odtworzenie nawierzchni asfaltowej przy przejściu przez drogę punkty L2-L1 oraz między punktami L2-T1 w okolicy rur ochronnych kolejne przejście przez drogę, odtworzenie chodnika w okolicy punktów L2-T1? Jednocześnie prosimy o udostępnienie na stronie internetowej uzgodnień branżowych wraz z uzgodnieniami z MZUIM Tychy.

Treść odpowiedzi:

Chodnik przy ul. Dmowskiego w okolicy punktów sieci ciepłowniczej L2 – T1 należy odtworzyć. Wykop pod preizolowane rury ciepłownicze na odcinku L2 – L1 (przejście pod drogą wewnętrzną) należy zasypać i odpowiednio zagęścić w celu umożliwienia przejazdu. Nawierzchnię asfaltową należy odtworzyć po zakończeniu innych robót budowlanych związanych z inwestycją firmy APOLLO-RIDA POLAND A-R-A RETAILCENTERS S.A.R.L Sp. z o.o. Oddział w Polsce Tychy, 00-867 Warszawa ul. Chłodna 51.

W konsekwencji odpowiedzi na zadane pytania zmienia się treść następujących dokumentów przetargowych:

1. SIWZ (str. 3)

Zmienia się treść punktu 1.4. c) który otrzymuje brzmienie:

„mufy – stosować zgrzewane elektrycznie i termokurczliwe sieciowane radiacyjnie zgodnie z projektem”.

2. Załącznik nr 3 do SIWZ (istotne postanowienia do umowy)

Zmienia się treść §14 ust. 5 który otrzymuje brzmienie:

„Maksymalny okres przerw w dostawie c.w.u. nie może być większy niż 24 godziny dla pojedynczego budynku.”

Załączniki:

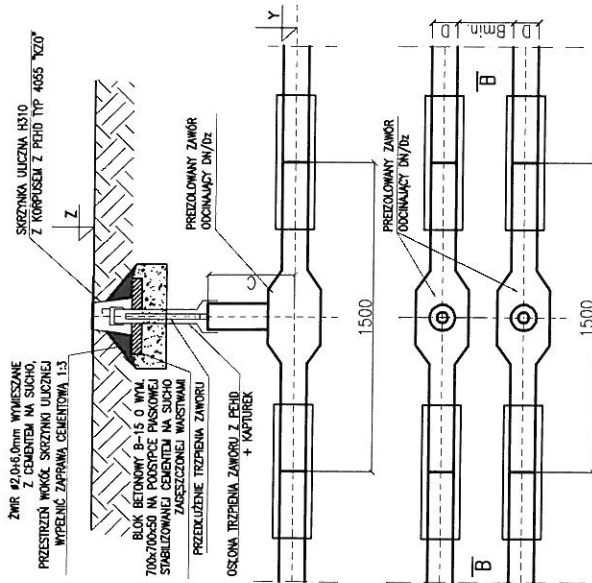
- 1) Rysunek szczegółowy zaworów preizolowanych oraz schemat montażowy cz. 2 Południowa.
- 2) Protokół z dn. 10/12/2014 z przeprowadzenia narady koordynacyjnej dla usytuowania projektowanych sieci uzbrojenia terenu (UM Tychy).
- 3) Decyzja administracyjna z dn. 18.03.2015r MZUiM w Tychach.

PROKURENT
Dyrektor ds. Produkcji i Dystrybucji
mgr inż. Jan Stachoń

PROKURENT
GEOMETRY KSIĘGOWY
Genowefa Sarzyńska

ZAWORY PREIZOLOWANE ODCINAJĄCE ZE SKRZYŃKĄ ULICZNĄ

PRZĘKRÓJ B-B

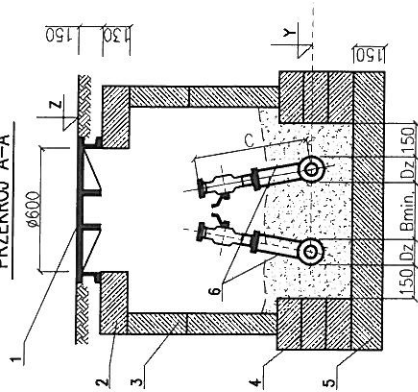


OZN.	Bmin.	C	DN/Dz	Y	Z
Z1	150	475	40/125	[m.n.p.m]	RZĘDNE WG. PROFILU
Z2	150	525	100/225		

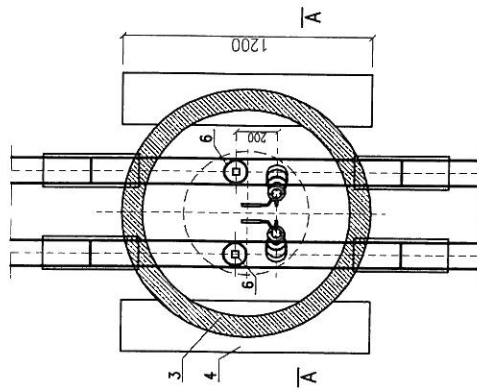
ZAWORY PREIZOLOWANE ODCINAJĄCE Z ODWODNIENIEM /ODPOWIERZENIEM W STUDZIENKACH

STUDZIENKA ŻELBETOWA Ø1000
Z ZAWORAMI PREIZOLOWANymi
Z ODWODNIENIEM

POZ.	ILOŚĆ	WYSZCZEGÓLNIENIE	UWAGI
1	2	Wiaz kanałowy Ø600, CZĘŚĆ BUDOWLANA	
2	2	Żelbetowa płyta pokrywowa przejazdowa Ø1200/600	
3	2	Studnia z kregów betonowych Ø1000	
4	2	Lawa z bloczków betonowych 120x240x380	
5	4	Żelbetowa płyta otwarowa typu "Jomb" TECHNOLOGIA	
6	2	Preizolowany zawór odcinający DN125/250 (z odwodnieniem DN40 - króćce z końcówkami do węzła strażackiego) - studnia Sz1	



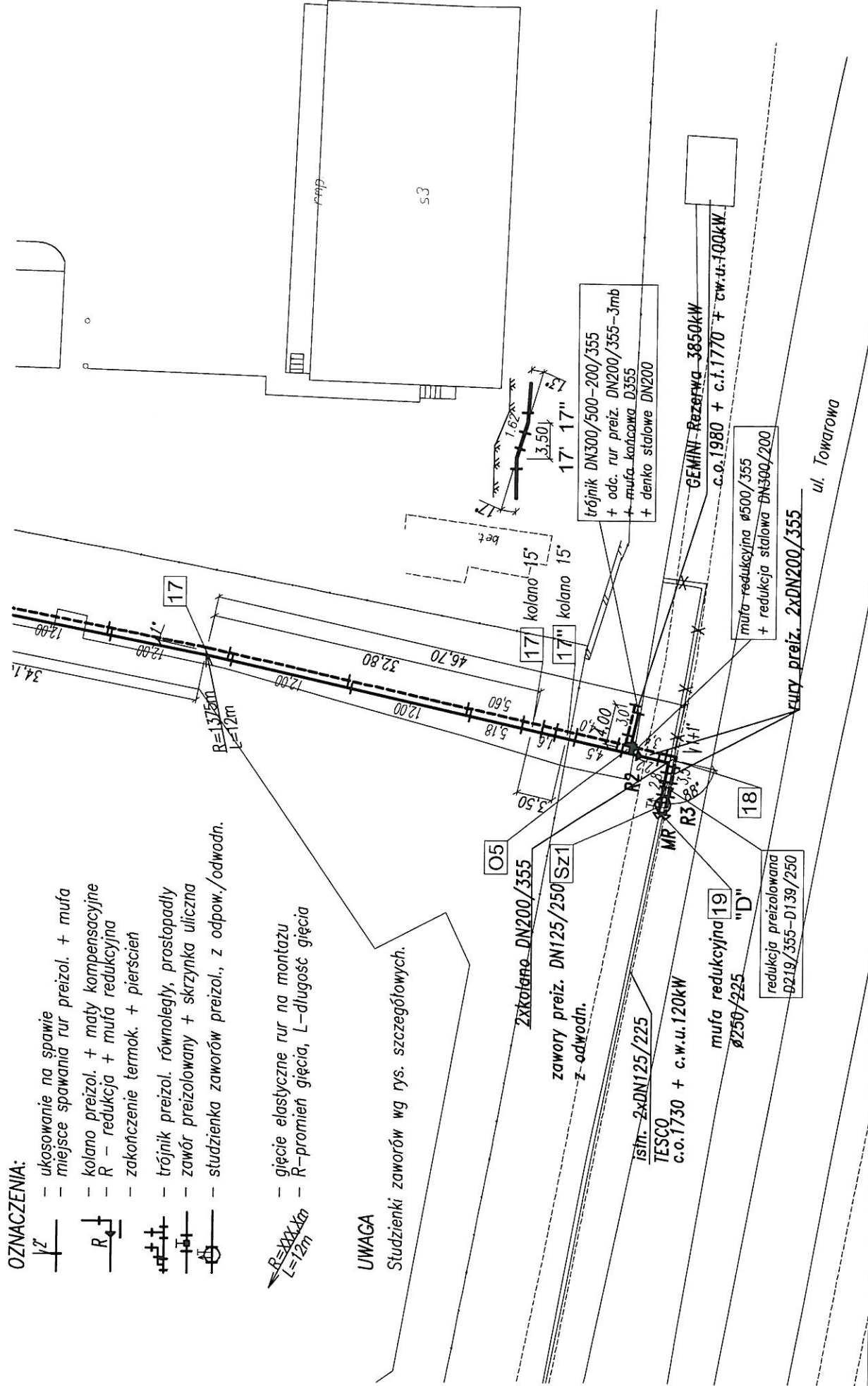
STUDNIA Sz2



OZN.	Bmin.	C	DN/Dz	Y	Z
Sz1	150	571	125/250	246,92	248,10

Investor	PRZEDSIĘBIORSTWO ENERGETYKI CIEPŁEJ Spółka z o.o.					
Adres	43-100 TYCHY, ul. Fabryczna, Towarowa, Rondo Strefowe					
Investycja	PRZEBUDOWA SIECI C.O. W/P W REJONIE UL. FABRYCZNEJ UL. TOWAROWEJ DO RONDA STREFOWEGO W TYCHACH					
Temat	PROJEKT BUDOWLANY WYKONAWCZY PRZEBUDOWA SIECI CIEPŁOWNICZEJ 2XDN300 OD PKT „A” NA DZIAŁCE 23942 DO PKT „B” NA DZIAŁCE 1317/9 ORAZ OD PKT „C” NA DZIAŁCE 1041/9 DO RONDA STREFOWEGO W TYCHACH.					
Nazwa rys.	ZABUDOWA ZAWORÓW PREIZOLOWANYCH KOREKTA					
Data: 2015.02	Imię i nazwisko	Nr upraw.	Podpis		Braza CIEPŁOWNICZA	
Projektował	mgr inż. Eugeniusz BARON	1925/94			Nr pos. 12	
Opracował	mgr inż. Marian WROCZKOWICZ				V-11	
Sprawił	mgr inż. Jolanta BARON	SLK-343-PO05 10			12	
					Ska	

"TB-PROJEKT" TAPPER-BARON SPÓŁKA JAWNA
40-113 KATOWICE, ul. ZAMKOWA 45 tel. 32 3587878, fax. 32 3291028
e-mail: biuro@tbprojekt.pl



OZNACZENIA:

- ukosowanie na spawie
- miejsce spawania rur preizol. + mufa
- kolano preizol. + maty kompensacyjne
- R - redukcja + mufa redukcyjna
- zakończenie termak. + pierścien
- trójnik preizol. równoległy, prostopadły
- zawór preizolowany + skrzynka uliczna
- studzienka zaworów preizol., z odpow./odwodn.
- gięcie elastyczne rur na montażu
- R - promień gięcia, L - długość gięcia

UWAGA

Studzienki zaworów wg rys. szczegółowych.

Tychy dnia 10/12/2014

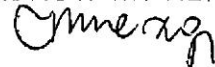
Protokół z przeprowadzenia narady koordynacyjnej , dla sytuowania projektowanych sieci uzbrojenia terenu.

Sposób przeprowadzenia narady :

- z osobistym uczestnictwem przedstawicieli branż i wydziałów UM Tychy,
- termin narady - 10.12.2014r.,
- miejsce narady - UM Tychy, Wydział Geodezji pokój 612,
- znak sprawy GWG.6630.395.2014,
- przedmiot narady: **Projekt trasy sieci i przyłączy uzbrojenia terenu w związku z inwestycją pn." Budowa galerii handlowej „Skalka” z garażem wbudowanym i wielopoziomowym wraz z infrastrukturą techniczną i drogową w Tychach przy Al. Bielskiej 107.**
- wnioskodawca - TERRABUD POLSKA Sp. z o.o.
40-861 Katowice , ul. Gliwicka 228
- przewodniczący narady koordynacyjnej – Kierownik Referatu mgr inż. Joanna Palecka-Mazgaj

z up. Prezydenta Miasta
WYKONUJĄCEGO ZADANIA Z ZAKRESU
ADMINISTRACJI RZĄDOWEJ

KIEROWNIK REFERATU



mgr Inż. Joanna Palecka-Mazgaj

Wpłynęło dnia...16.12.2014
Podpis...97.1494/12/14/PAK

Znak sprawy: GWG.6630.395 .2014

Tychy, dnia 10.12.2014

Przedmiot narady koordynacyjnej: Projekt trasy sieci i przyłączy uzbrojenia terenu w związku z inwestycją pn. " Budowa galerii handlowej „Skałka” z garażem wbudowanym i wielopoziomowym wraz z infrastrukturą techniczną i drogową w Tychach przy Al. Bielskiej 107.

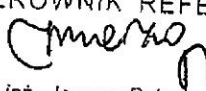

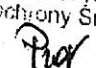
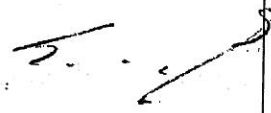

Lp.	Branża	Stanowisko branży	Reprezentant branży
1	Tychy-Miasto Na Prawach Powiatu – Wydział Budownictwa Barona Tychy	Bez uwag	INSPEKTOR <i>[Signature]</i> mgr inż. Beżena Chojnańska 10.12.2014 ...data i podpis...
2	Tychy-Miasto Na Prawach Powiatu – Wydział Planowania Przestrzennego i Urbanistyki Al. Niepodległości 49 Tychy	Bez uwag	INSPEKTOR <i>[Signature]</i> Ewa Rzepka 10.12.2014 ...data i podpis...
3	Powiatowy Inspektor Nadzoru Budowlanego Grota Roweckiego 42 Tychy	Bez uwag	inspektor <i>[Signature]</i> 10.12.2014 ...data i podpis...
4	Miejski Zarząd Ulic i Mostów Budowlanych 59 Tychy	Usługa dnia się pod warunkiem dokonania uzgodnień branżowych w zakresie kolejności z przebudowy- wanym pasem drogowym ul. Dmowskiego	SPECJALISTA DS. ADMINISTRACJI DROGOWEJ W ZAKRESIE ZAŁĄCZANIA PASA DROG. ORAZ UZGODNIEN DROGOWYCH <i>[Signature]</i> Inż. Sylwia Stępyra-Przytek 10.12.2014 ...data i podpis...

RZĄD MIASTA TYCHY

Wydział Geodezji
al. Niepodległości 49
43-100 TYCHY

-3-


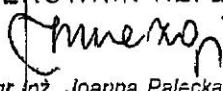
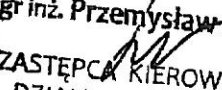


Znak sprawy: GWG.6630.395.2014

5	<p>Tychy-Miasto Na Prawach Powiatu – Wydział Geodezji Al. Niepodległości 49 Tychy</p>	<p>Znaki geodezyjne podlegają ochronie na podstawie Ustawy "Prawo Geodezyjne i Kartograficzne" z dnia 17 maja 1989r. Art. 15 pkt.1 (Dz.U.2010 Nr 193 poz. 1287 z późn.zm.) W razie ich uszkodzenia lub zniszczenia koszty wznowienia ponosi inwestor.</p>	<p>KIEROWNIK REFERATU  mgr inż. Joanna Palecka-Mazga 10 12 2014 ...data i podpis...</p>
6	<p>Tychy-Miasto Na Prawach Powiatu – Wydział Komunalny, Ochrony Środowiska i Rolnictwa – kanalizacja deszczowa Al. Niepodległości 49 Tychy</p>	<p>Uzgodnia się pod następującymi warunkami: - zachować odległość od naszego uzbrojenia zgodnie z obowiązującymi normami i przepisami. - kołozje z naszym uzbrojeniem zabezpieczyć zgodnie z obowiązującymi normami i przepisami, - roboty ziemne w rejonie naszego uzbrojenia należy wykonać ręcznie pod nadzorem pracownika firmy utrzymującej tę sieć. <i>Projekt uzgodnić w tut. wydziale</i></p>	<p>INSPEKTOR  mgr Mariusz Czadzek 10 12 2014 ...data i podpis...</p>
7	<p>Tychy-Miasto Na Prawach Powiatu – Wydział Komunalny, Ochrony Środowiska i Rolnictwa – Ochrona Środowiska Al. Niepodległości 49 Tychy</p>	<p><i>M. Urszula Piotrowska</i></p>	<p>KIEROWNIK Referatu Ochrony Środowiska  lic. Urszula Piotrowska 10 12 2014 ...data i podpis...</p>
8	<p>Tychy-Miasto Na Prawach Powiatu – Wydział Komunalny, Ochrony Środowiska i Rolnictwa - Oświetlenie Al. Niepodległości 49 Tychy</p>	<p>Uzgodnia się z 17296, że w pobliżu urządzeń gąlinych należących do sieci oświetlenia drogowego roboty należy wykonywać ręcznie pod nadzorem pracownika firmy eksploatującej tę sieć. Zbliżenia do urządzeń należy zabezpieczyć z PN obowiązującymi przepisami. <i>PROJEKT UZGODNIĆ W TUT. WYDZIALE</i></p>	<p> 10 12 2014 ...data i podpis...</p>
9	<p>Tychy-Miasto Na Prawach Powiatu – Wydział Komunikacji Al. Niepodległości 49 Tychy</p>	<p><i>bez uwag</i></p>	<p>PODINSPEKTOR  mgr inż. Jacek Tuchowski 10.12.2014 ...data i podpis...</p>

Znak sprawy: GWG.6630.395.2014

10	Tychy-Miasto Na Prawach Powiatu – Wydział Gospodarki Nieruchomościami Al. Niepodległości 49 Tychy	Bez uwag	<p>PODINSPEKTOR <i>Lill</i> mgr inż. Hanna Zielińska</p> <p>10.12.14v ...data i podpis...</p>
11	TAURON DYSTRYBUCJA S.A. Oddział w Gliwicach Portowa 14a Gliwice	<p>Uzgadnia się z uwagą, że prace w pobliżu naszych urządzeń podziemnych należy wykonać ręcznie, zgodnie z obowiązującymi normami. Wskazane jest ze względu na bezpieczeństwo osób i mienia, by przed przystąpieniem do prac wystąpić do TAURON Dystrybucja Serwis S.A. o nadzór branżowy. Zbliżenia i skrzyżowania należy zabezpieczyć zgodnie z obowiązującymi normami. <i>Wzrostem</i> <i>Wzrostem, przeliczeniem zabezpieczenia</i> <i>maszyn hydraulicznych z dnia 29.05.2014</i> <i>DOMICZUŁTY/TZ/M/1546/226/2014</i> <i>Kable siły napięcia diagnostycznym natężeniem prądu</i> <i>zawieszankami produkcyjnymi</i></p>	<p>TAURON Dystrybucja S.A. Inżynier <i>Dariusz Małecki</i> 10.12.2014</p> <p>...data i podpis...</p>
12	PSG Sp. z o.o. Oddział w Zabrze Dział Zarządzania Majątkiem Sieciowym. Sekcja Ewidencji Majątku i Uzgodnień. ul. Szczęść Boże 11 Zabrze	Uzgadnia się bez uwag	<p>...data i podpis... <i>prac. d/s techn.</i> <i>Łyżarczyk Podujana</i></p> <p>10.12.2014</p> <p>...data i podpis...</p>
13	PSG Sp. z o.o. Rejon Dystrybucji Gazu w Tychach Barbary 25 Tychy	<p>Uzgadnia się z uwagami: Zachować odległości poziome i pionowe od sieci gazowej zgodnie z Rozporządzeniem Ministra Gospodarki z dn. 26.04.2013r (Dz.U. z 2013r poz. 640). Prace ziemne w rejonie sieci gazowej prowadzić pod nadzorem Rozdzielni Gazu w Tychach. Zlecić nadzór branżowy R.G. w Tychach z podaniem terminu rozpoczęcia robót. <i>prof. przyłącza gazowe i prace</i> <i>uzgodnić z RDG Tychy</i></p>	<p><i>prac. d/s techn.</i> <i>Ryszard Podujana</i></p> <p>10.12.2014</p> <p>...data i podpis...</p>
14	Rejonowe Przedsiębiorstwo Wodociągów i kanalizacji S.A. Sadowa 4 Tychy	<p><i>uzgodnić</i> <i>Zgodnie z pismem</i> <i>TS/MSI/13032/S.234514/T/66/</i> <i>67/3302/2014 z 26.10.14v</i></p>	<p><i>Specjalista d/s</i> <i>techn. - sieć wodociąg</i></p> <p><i>LD</i></p> <p>10.12.14v ...data i podpis...</p>

Znak sprawy: GWG.6630.395.2014

15.	Górnśląskie Przedsiębiorstwo Wodociągów Katowice Oddział Sieci Magistralnych Mikołów	UZGODNIONO BEZ UWAG	KIEROWNIK ODDZIAŁU SIECI MAGISTRALNEJ MIKOŁÓW inż. Stanisław Staroń  10.12.2014 ...data i podpis...
16.	Śląski Zarząd Melioracji i Urządzeń Wodnych Katowice Inspektorat w Bieruniu Katowice	pomiedochomniomy - - mirobecmy	KIEROWNIK REFERATU  mgr inż. Joanna Palecka-Mazgaj 10.12.2014 ...data i podpis...
17.	Regionalne Centrum Gospodarki Wodno-Ściekowej S.A. Piłsudskiego 12 Tychy	Uzgodniła się trasę uzbrojenia. Jednocześnie należy: • zachować odległość od naszego uzbrojenia zgodnie z obowiązującymi normami i przepisami • kolizje z naszym uzbrojeniem zabezpieczyć zgodnie z istniejącymi normami i przepisami • roboty ziemne w rejonie naszego uzbrojenia należy wykonywać ręcznie pod nadzorem naszego pracownika	mgr inż. Przemysław Suszka  ZASTĘPCA KIEROWNIKA DZIAŁU KANALIZACJI 10.12.2014 ...data i podpis...
18.	Orange Polska S.A. Ordona 13 Katowice	pomiedochomniomy - - mirobecmy	KIEROWNIK REFERATU  mgr inż. Joanna Palecka-Mazgaj 10.12.2014 ...data i podpis...
19.	Netia S.A. Katowice	bez uwagi	Przedstawiciel Netia S.A.  MATEUSZ BANAS 10.12.2014 ...data i podpis...

20.	Tyskie Linie Trolejbusowe Sp. z o.o. Tychy	Bez uwag	<p>TLT Sp. z o.o. Pomocnik ds. Organizacji Jerzy Damski</p> <p>...data i podpis... 10.12.2014</p>
21.	Przedsiębiorstwo Energetyki Ciepłej Sp. z o.o. Kubicy 6 Tychy	<p style="text-align: center;">UZGODNIONO BEZ UWAG</p>	<p>Przedstawiciel Przedsiębiorstwa Energetyki Ciepłej Sp. z o.o. w Tychach</p> <p>Andrzej Stawicki 10.12.2014 ...data i podpis...</p>
22.	Tauron Ciepło S.A. Obszar Ciepły nr 3 Katowice	Bez uwag	<p>MISTRZ REJONU Krzysztof Szary</p> <p>10.12.2014 ...data i podpis...</p>
23.	Tauron Ciepło S.A. Zakład Wytwarzania Tychy Przemysłowa 47 Tychy	<p>pośredniomiany - - miobecny</p>	<p>KIEROWNIK REFERATU mgr inż. Joanna Palecka-Mazgaj</p> <p>10 12 2014 ...data i podpis...</p>

DECYZJA

Na podstawie art. 39 ust. 3 i ust. 3a Ustawy z dnia 21 marca 1985 r. o drogach publicznych (t.j. Dz. U. Z 2013 r., poz. 260 z późn. zmian) i art. 104 Ustawy z dnia 14 czerwca 1960 r. – Kodeks postępowania administracyjnego (t.j. Dz.U. z 2013 r., poz. 267 z późn. zmian.) oraz pełnomocnictwa nr 0113/274/10 z dnia 7 grudnia 2010 r. Prezydenta Miasta Tychy do wydawania decyzji administracyjnych w indywidualnych sprawach w zakresie administracji publicznej przez Dyrektora MZUiM w Tychach,

po rozpatrzeniu

wniosku z dnia 13 marca 2015 r. w sprawie zgody na zlokalizowanie ciepłociągu wraz z uzgodnieniem projektu budowlanego przebudowy ciepłociągu w pasie drogowym ul. Dmowskiego w Tychach, złożonego przez Panią Annę Grabowską Pełnomocnika firmy A-R-A RETAIL CENTERS S.A.R.L. Sp. z o.o. Oddział w Polsce, Tychy z siedzibą w (00-867) Warszawie przy ul. Chłodnej 51

zezwalam Inwestorowi:

firmie A-R-A RETAIL CENTERS S.A.R.L. Sp. z o.o. Oddział w Polsce, Tychy z siedzibą w (00-867) Warszawie przy ul. Chłodnej 51 na lokalizację sieci ciepłej w pasie drogowym ul. Dmowskiego oraz uzgadniam przedłożony projekt budowlany przebudowy ww. sieci.

Jednocześnie nakładam następujące warunki umieszczenia inwestycji w pasie drogowym:

1. przedmiotową sieć w pasie drogowym ul. Dmowskiego należy wykonać metodą bezwykopową.

Załącznik graficzny stanowi integralną część niniejszej decyzji.

Uzasadnienie

Na podstawie art. 107 k.p.a odstąpiono od uzasadnienia, gdyż decyzja w całości uwzględnia żądania strony.

Wydano dnia 07.04.2015
Podpis 97.0325/04/15

Pouczenie

Przed rozpoczęciem robót budowlanych Inwestor zobowiązany jest do:

- uzyskania pozwolenia na budowę lub zgłoszenia budowy albo wykonywania robót budowlanych,
- uzgodnienia z zarządcą drogi, przed uzyskaniem pozwolenia na budowę, projektu budowlanego obiektu lub urządzenia niezwiązanego z potrzebami zarządzania drogami lub potrzebami ruchu drogowego,
- uzyskania zezwolenia zarządcy drogi na zajęcie pasa drogowego, dotyczącego prowadzenia robót w pasie drogowym oraz na umieszczenie w nim obiektu lub urządzenia.

Na 30 dni przed planowanym rozpoczęciem robót należy wystąpić z wnioskiem o zajęcie pasa drogowego.

Zgodnie z art. 40 ust. 5 Ustawy o drogach publicznych za każdy rok umieszczenia urządzenia w pasie drogowym zostanie pobrana opłata.

Za udzielenie zezwolenia nie pobrano opłaty na podstawie ustawy o opłacie skarbowej (część III ust. 44 pkt 9 załącznika).

Od decyzji służy odwołanie do Samorządowego Kolegium Odwoławczego w Katowicach za pośrednictwem Prezydenta Miasta Tychy w terminie 14 dni od dnia jej doręczenia.

.....
Dyrektor lub osoba upoważniona
z up. Prezydenta Miasta Tychy
Dyrektor Miejskiego Zarządu
Ulic i Mostów

mar. inż. Wojciech Łyko

MIEJSKI ZARZĄD ULIC I MOSTÓW
43-100 Tychy, ul. Budowlanych 59
tel. centr. 032/227-70-06-07
sekretariat 032/327-14-91
fax 032/227-70-08
NIP 646-24-47-307

Otrzymują:

1. Pani Anna Grabowska zamieszkałej w (40-645) Katowicach przy ul. Radockiego 264/7
2. MZUM a/

Inwestycja:

PROJEKT BUD

BRANŻA: SIECI

DOCUMENTACJA
Z DETALCAMI

PRZEBUDOWA SIECI
OD UL. DMOWSKIEGO I
W TYCHY

MZUM -
wzrostek do
decyzji BDA-J-59
17.50.15.SSP

Adres
objektu:

Tychy : ul. Dmowskiego - Al. Bielska
działki ewidencyjne nr: 4708/58; 4706/58 ; 4554/58.

Inwestor:



A-R-A RETAILCENTERS S.A.R.L Sp. z o.o.
Oddział w Polsce TYCHY
00-867 Warszawa ul. Chłodna 51

Jednostka
Projektowa:



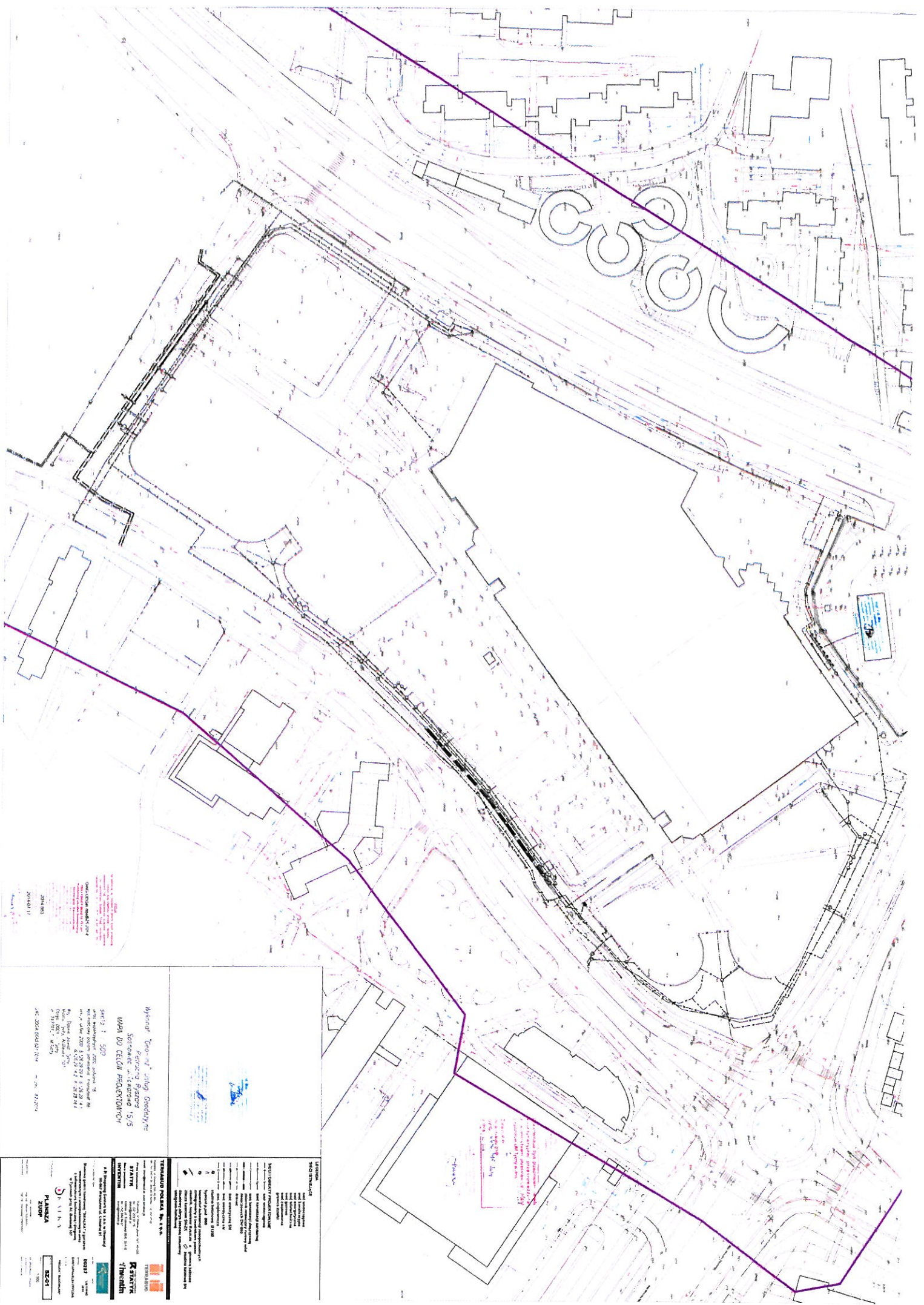
TERRABUD POLSKA Sp. z o.o.
ul. Gliwicka 228, 40-861 Katowice
tel./fax. (32) 200 01 81, e-mail: biuro@terrabad.pl
www.terrabad.pl

Wpłynęła data 04.04.15
Początek 17.03.85/04/15

MIEJSKI ZARZĄD ULIC I MOSTÓW
Dział Uzgodnień i Administracji
Drogi i Mostów
43-100 Tychy, ul. Budowlanych 59
tel. 032/227-70-06+07, w. 20, 22, 23
fax 032/227-70-08

	BRANŻA	NR UPRAWNIENI	PODPIS
PROJEKTOWAŁ: mgr inż. Jan Pawnuk	sieci ciepłe zewnętrzne	867/93	<i>Jan Pawnuk</i> mgr inż. Jan Pawnuk uprawnienia budowlane do projektowania i nadzoru nad robotami budowlanymi z ograniczeniem do sieci i urządzeń ciepłych z ogrzaniem do 110°C i instalacji kolejki wodociągowej 06793.100.w.kon. 262/03
SPRAWDZIŁ: mgr inż. Marcin Szumiec	sieci ciepłe zewnętrzne	SLK/4053/ POOS/11	<i>Marcin Szumiec</i> mgr inż. Marcin Szumiec uprawnienia budowlane do projektowania bez ograniczeń w zakresie instalacyjnej w zakresie sieci, instalacji i urządzeń ciepłych, wentylacyjnych, gazowych, wodociagowych i kanalizacyjnych SLK/4053/POOS/11

Nr projektu: 00257
Marzec 2015r.



2014.05.11
 2014.05.11
 2014.05.11

Wzrost: 200 cm, waga: 75 kg
 Sposób: w leżeniu 1,5/5
 MAPA DO CELUW PROJEKCIOWYCH
 1:500
 2014.05.11

TERAZIUM POLSKA Sp. z o.o.
 ul. Żelazna 10, 01-651 Warszawa
 tel. 22 638 44 44, 22 638 44 45
 www.terazium.pl

PLANARZA
 ul. ...
 ...

TERAZIUM POLSKA Sp. z o.o.
 ul. Żelazna 10, 01-651 Warszawa
 tel. 22 638 44 44, 22 638 44 45
 www.terazium.pl

PLANARZA
 ul. ...
 ...

TERAZIUM POLSKA Sp. z o.o.
 ul. Żelazna 10, 01-651 Warszawa
 tel. 22 638 44 44, 22 638 44 45
 www.terazium.pl

PLANARZA
 ul. ...
 ...

TERAZIUM POLSKA Sp. z o.o.
 ul. Żelazna 10, 01-651 Warszawa
 tel. 22 638 44 44, 22 638 44 45
 www.terazium.pl

PLANARZA
 ul. ...
 ...

TERAZIUM POLSKA Sp. z o.o.
 ul. Żelazna 10, 01-651 Warszawa
 tel. 22 638 44 44, 22 638 44 45
 www.terazium.pl

PLANARZA
 ul. ...
 ...

TERAZIUM POLSKA Sp. z o.o.
 ul. Żelazna 10, 01-651 Warszawa
 tel. 22 638 44 44, 22 638 44 45
 www.terazium.pl

PLANARZA
 ul. ...
 ...